



GOLDEN
CIRCLE
FINANCE

your way forward.

Ihre
INNOVATIVE INVESTMENT BOUTIQUE

INTELLIGENT INVESTIEREN

**DIE KUNST,
ZUKUNFT ZU BAUEN**

 **CIRCUS GROUP**

20
JAHRE
2003-2023

INHALT

AUSGABE 3 / MÄRZ 2026

KAPITEL 1

DIE KUNST, ZUKUNFT ZU BAUEN

Nikolas Bullwinkel	5
Persönliches Vorwort	6
Circus SE und Secura	8

KAPITEL 2

BUSINESS LEADERS

Nikolas Bullwinkel Kurzübersicht	12
Circus in der Presse	13
Nikolas Bullwinkel im Interview	14
Circus SE	20

KAPITEL 3

FACTS & DEALS

Factsheet – Circus Robotics I	23
Dealsheet – Circus Robotics I	24

KAPITEL 4

GOLDEN CIRCLE

Golden Circle Digital	33
Aktuelle Investitions-Opportunitäten	34
Golden Circle Strategy	36
Qualitätsstrategie Aktien	36
Golden Circle Finance	38
Masterplan	39

DIE KUNST, ZUKUNFT ZU BAUEN





NIKOLAS BULLWINKEL

GRÜNDER UND CEO CIRCUS GROUP

Nikolas Bullwinkel (28) ist Serienunternehmer und Produktvisionär. 2020 gründete er Flink und revolutionierte den europäischen Lebensmittelmarkt. Innerhalb eines Jahres erreichte Flink eine Bewertung von EUR 2,85 Mrd., wuchs auf 12.000+ Mitarbeiter und wurde Marktführer in Deutschland, Frankreich und den Niederlanden.

Nach seinem Exit 2021 gründete er Circus SE (XETRA: CA1), ein weltweit führendes Unternehmen für autonome KI-Robotik und KI-Software, das Automatisierung in personalintensiven Branchen neu definiert. Mit dem CA-1 Roboter setzt CIRCUS neue Maßstäbe in der Lebensmittelproduktion durch KI-gestützte Effizienz und Autonomie.

Als Pionier der autonomen KI-Robotik treibt Nikolas Innovation, Strategie und Produktentwicklung bei Circus SE voran und führt das Unternehmen aus Deutschland auf die globale Bühne. Sein Ziel ist es, KI-gesteuerte Robotik weltweit zu skalieren und damit urbane Dienstleistungen und die Lebensmittelindustrie nachhaltig zu verändern. Mit konsequentem Fokus auf Effizienz und Autonomie gestaltet er die Zukunft von Physical AI auf globaler Ebene.

PERSÖNLICHES VORWORT

ANDREAS N. HÜLSMANN

Liebe Leserinnen und Leser,

Robotik und Künstliche Intelligenz sind keine Zukunftsmusik mehr – sie sind Gegenwart. Und selten habe ich in meiner langjährigen Tätigkeit als Investor und Unternehmer ein Produkt erlebt, das technologische Exzellenz, wirtschaftliche Überzeugungskraft und menschliche Relevanz so präzise zusammenführt wie der CA-1 von Circus SE.

Die Idee ist so schlicht wie wirkungsvoll: Ein autonomer Küchenroboter, der rund um die Uhr, ohne Pausen, ohne Personalkosten, ohne Qualitätsschwankungen betrieben werden kann – und das in einem Markt, der strukturell nach genau dieser Lösung sucht. Supermärkte, Industriestandorte, Kasernen, Bürokomplexe: Überall dort, wo skalierbare, kosteneffiziente Verpflegung gefragt ist, schafft der CA-1 einen echten Mehrwert.

Mit Nikolas Bullwinkel, der bereits einen milliardenschweren Exit vorzuweisen hat, und einem Team, das internationale Konzerne und die Bundeswehr als Kunden gewinnen konnte, hat Circus SE bewiesen, dass hier nicht geplant, sondern geliefert wird.



Die Anleihe Circus Robotics I verbindet diese Wachstumsstory mit einer für unsere Investoren typisch strukturierten Sicherheit: vertraglich fixierte Sale-Leaseback-Cashflows bilden die Grundlage, das rechtliche Eigentum an den Robotern verbleibt beim Emittenten, und eine attraktive Zinsstaffelung – von 7 bis 10% p.a. je nach Zeichnungsbetrag – honoriert das Vertrauen unserer Anleger.

Mit dieser Transaktion setzt Golden Circle Digital seine Strategie fort, deutschen Privatinvestoren Zugang zu Investments zu verschaffen, die bislang institutionellen Marktteilnehmern vorbehalten waren – professionell strukturiert, klar kommuniziert und mit echtem wirtschaftlichem Substrat.

Ich lade Sie ein, diese Broschüre aufmerksam zu lesen. Sie gibt Ihnen einen umfassenden Überblick über das Marktumfeld der autonomen Robotik, die Circus SE als Leasingnehmer, die Sicherheitsstruktur der Anleihe sowie die konkreten Investitionsmöglichkeiten.

Willkommen in einem Markt, der Zukunft nicht abwartet – sondern sie baut.

Willkommen bei Circus Robotics I mit Golden Circle Finance!

Herzlichst

Ihr


Andreas N. Hülsmann

CIRCUS SE UND SECURA

SCHLIESSEN STRATEGISCHE PARTNERSCHAFT
ZUR SKALIERUNG VON KI-ROBOTIK



CIRCUS geht eine strategische Partnerschaft mit Secura ein, einem führenden Facility-Services-Anbieter mit mehr als 200 Enterprise-Kunden, darunter Shell, GE, Thyssenkrupp und Audi. Die erste CA-1 Inbetriebnahme in dieser Partnerschaft ist noch in diesem Jahr geplant, weitere Standorte über das gesamte Secura-Kundennetzwerk hinweg befinden sich bereits in Vorbereitung.

München, 3. September 2025 –

Circus SE (XETRA: CA1), ein weltweit führendes Unternehmen für KI-Software und Robotik im Bereich autonomer Ernährungssysteme, hat eine strategische Partnerschaft mit Secura geschlossen, einem der führenden Anbieter für umfassendes Corporate Facility Management. Mit einem Kundenportfolio, das Marktführer wie Shell, General Electric, BMW, Porsche, Thyssenkrupp und Audi umfasst, wird Secura sein Leistungsangebot künftig um autonome Ernährungslösungen auf Basis der KI-Robotik-Technologie von CIRCUS erweitern.

Der erste Roboter dieser Partnerschaft startet gemeinsam mit der Stadt Ingolstadt, der Heimat von Secura. Im Quartier G, dem Zentrum für KI, Forschung und Innovation, wird der CA-1 Roboter eingesetzt werden und Gästen sowie Stadtvertretern autonome Mahlzeiten servieren.

Gesteuert von der CircusOS KI-Software in Kombination mit einem maßgeschneiderten kulinarischen Konzept, das gemeinsam mit Secura und der Stadt entwickelt wurde.

„Dieses Projekt verbindet Spitzentechnologie, regionale Wertschöpfung und ein außergewöhnliches kulinarisches Erlebnis. Es passt perfekt zu unserer Strategie, Ingolstadt als führenden Standort für Hightech und Innovation zu positionieren“, sagt Prof. Dr. Georg Rosenfeld, Stadtrat und Wirtschaftsreferent der Stadt Ingolstadt.

Die Partnerschaft zielt auf schnelle Skalierung. Secura plant, autonome Ernährungslösungen an weiteren Standorten und für zusätzliche Kunden im Netzwerk ausrollen und so KI-gestützte Robotik-Lösungen für Mahlzeiten in immer mehr Unternehmen in Deutschland und Europa verfügbar machen.

„Weitere Standorte sind bereits in Planung. Ich sehe im CA-1 die Zukunft der Gastronomie – effizient, zuverlässig und qualitativ auf höchstem Niveau. Ingolstadt ist für uns der perfekte Ort, um mit dieser Technologie zu starten“, sagt Tan Alcay, Gründer und Geschäftsführer von Secura.

„Mit dem CA-1 liefern wir mehr als nur hochmoderne Roboter – wir bringen gesamte autonome Ökosysteme zu unseren Geschäfts-

kunden. Die Partnerschaft mit Secura ermöglicht es uns, unsere Technologie nahtlos bei führenden Enterprise-Kunden einzusetzen und eröffnet den Zugang zu über 200 renommierten Kunden in Deutschland und Europa. Dieser Deal ist ein wichtiger Schritt, um unsere autonome Technologie gemeinsam mit operativen Partnern zu skalieren“, erklärt Dr. Maximilian Schwaller, VP Commercial der Circus Group.

WEITERE KOOPERATIONSPARTNER



BUNDESWEHR



Mercedes-Benz

 **Meta**

REWE
Dein Markt

BUSINESS LEADERS



NIKOLAS BULLWINKEL KURZÜBERSICHT

GRÜNDER & CEO VON CIRCUS SE

und treibende Kraft hinter der Vision, die KI, Robotik und Software zur Automatisierung der Lebensmittelproduktion vereint.

SERIAL ENTREPRENEUR

mit starkem Fokus auf Effizienz, Logistik und Skalierung: Vor CIRCUS co-gründete er Flink, den europäischen Quick-Commerce-Lieferdienst, der in kurzer Zeit auf über 12.000 Mitarbeitende und 140+ Standorte wuchs und eine Bewertung von rund 2,85 Mrd. € erreichte.

KOMBINIERT ENTREPRENEURIAL SPEED,

operative Exzellenz und Infrastrukturverständnis mit einem Fokus auf digitale Transformation, KI-getriebene Systeme und skalierbare Prozesse, um CIRCUS weltweit zu positionieren.

HIGHLIGHTS SEINES BISHERIGEN WERDEGANGS



CIRCUS IN DER PRESSE

Frankfurter Allgemeine
ZEITUNG FÜR DEUTSCHLAND

Start-up Circus

Bei Meta kocht jetzt der Roboter in der Kantine

Beim Facebook-Konzern Meta in München gibt es künftig Essen aus dem KI-Roboter. Auch Rewe will die Geräte des deutschen Start-ups Circus SE einsetzen ...

4 investors

Circus SE: „Eines der größten Robotik-Projekte weltweit und ein Meilenstein in der kommerziellen KI“

Die Circus Group hat eine Absichtserklärung über die Einführung von Food-Robotern in chinesischen Bildungseinrichtungen unterzeichnet ...

Bild

Diese Neuheit kocht jetzt das Essen in der Kantine

Nach wenigen Minuten ist das Kantinen-Gericht fertig, kann via Handy per QR-Code aus dem Ausgabefach genommen werden. Gewählt werden können Speisen, wie z. B. Penne Arrabiata, Linsen-Curry oder Salat ...

**Business
Punk**

„Der Mensch hat Hunger. Wir wollen ihn stillen“

Nikolas Bullwinkel steuert den Küchen-Roboter-Hersteller Circus. Jetzt hat er die Nato-Zulassung bekommen. Das ist das Aus für die Gulaschkanne ...

NIKOLAS BULLWINKEL IM INTERVIEW

MIT BUSINESS PUNK

„Der Mensch hat Hunger.
Wir wollen ihn stillen“

Nikolas Bullwinkel steuert den
Küchen-Roboter-Hersteller Circus.

Jetzt hat er die Nato-Zulassung
bekommen. Das ist das Aus für die
Gulaschkanone.

Guten Tag Nikolas, Du bist Chef von Circus, ihr seid ein börsennotiertes Startup und baut Kochroboter. Du hast mal den Lebensmittellieferanten Flink aufgebaut – es sieht so aus, als stehst Du nicht still. Was ist das nächste Ding, das Du drehst?

Mit Circus entwickeln wir autonome KI- und Robotik-Systeme für die Foodservice-Branche. Unsere Technologie bildet komplette Versorgungs- und Kochprozesse vollautomatisch ab und ist speziell für den Einsatz in Pflegeeinrichtungen, Kantinen oder im Handel – etwa bei unserem Kunden REWE – konzipiert.

Bereits vor zwei Jahren gab es aber auch die ersten Anfragen von Militärorganisationen verschiedener NATO-Mitgliedsstaaten sowie aus den USA. Dort wurde erkannt, dass die bestehenden Feldküchen technologisch seit über 50 Jahren praktisch unverändert geblieben sind...

... die gute alte Gulaschkanone...

.... nicht nur die. Während sich die Technologie im Verteidigungssektor in den vergangenen Jahrzehnten fundamental weiterentwickelt hat, ist die Infrastruktur in Kasernen und bei der Truppenversorgung im Grunde seit Jahrzehnten nahezu unverändert geblieben: Da gibt es große Töpfe, in denen gekocht wird, enormen Personaleinsatz und hohe Komplexität in der Beschaffung. Genau hier setzen wir mit Circus an.

Wieso Circus?

Wir sind ein junges Unternehmen, das sich auf autonome Versorgung und Ernährung spezialisiert hat. Für den Verteidigungssektor haben wir spezielle Systeme entwickelt, die den besonderen Anforderungen im Feldeinsatz gerecht werden – etwa durch den temporären Betrieb ohne externe

Strom- oder Wasseranschlüsse. Mit unserer Robotik reduzieren wir den notwendigen Personaleinsatz drastisch und schaffen so eine effiziente, skalierbare und zuverlässige Versorgungslösungen. Genau so autonom, wie es heute auch moderne Waffensysteme sind.

Wie sehen denn Eure Feldküchen aus?

Unser militärisches Produkt basiert auf einem 20 Fuß-Standardcontainer, damit es einfach und standardisiert zu transportieren ist. Gesteuert von der Robotik sind zehn Kochstationen und 40 Ausgabefächer für frische Gerichte verbaut. Wir haben die Zulassung von der Nato und dem US-Militär erhalten, uns damit um Aufträge zu bewerben.

Wir entwickeln uns damit zum typischen Dual-Use-Unternehmen, das sowohl militärische als auch zivile Produkte herstellt. Ich erwarte noch in diesem Jahr die ersten Aufträge im Verteidigungssektor.





Circus entwickelt sich also zum Defense-Startup. Ist das ein Kulturwandel?

Nein, wir fokussieren uns auf den Menschen im Kern – und der hat Hunger. Wir wollen ihn stillen. Das bleibt so, besonders in militärischen Einsätzen. Unser Ansatz ist: Jeder Mensch soll uneingeschränkten Zugang haben zu einem gesunden, nährwertreichen, warmen, frischen Essen. Und natürlich haben wir unsere Unternehmenswerte: Unser Fokus bei den Kunden liegt auf den Nato-Mitgliedsstaaten. Wir liefern nicht nach Nordkorea.

Aber ihr bleibt ein Robotik-Startup...

KI und Robotik bilden den Kern unseres Unternehmens. Während drei Mitarbeiter bei uns für die Kulinarik verantwortlich sind, arbeiten bereits 75 Ingenieure an KI, Robotik und Software. Unser Fokus liegt darauf, spezifische Aufgaben zu automatisieren, für die heute

Fachkräfte fehlen – nicht mit humanoiden Robotern, sondern mit hoch spezialisierten Robotik Systemen.

Im Foodservice-Bereich braucht es keine Roboter mit Beinen, sondern Systeme, die im Zweifel acht Arme gleichzeitig einsetzen können.

Sind militärische Aufträge der Booster, auf den Circus gewartet hat?

Wir profitieren vom stark wachsenden Defense-Markt – und es ist gut möglich, dass dieser Bereich mittelfristig sogar unser kommerzielles Geschäft überholt. Kunden aus dem Verteidigungssektor verfügen über erhebliche Budgets, einen globalen Footprint und treffen Entscheidungen aktuell oft überraschend schnell. Bislang treten wir im Markt der autonomen Truppenverpflegung weltweit als einziger Anbieter auf – ein enormer Wettbewerbsvorteil und eine große Wachstumschance für Circus.

Ein Stück weit erinnert mich das an meine Zeit bei Flink: Dort war es die Corona-Pandemie, die den entscheidenden Wachstumsschub ausgelöst hat.

Ist der Krieg also dein Turbo?

Wir müssen uns immer danach umschauen, wo die größten Wachstumsmöglichkeiten sind. Das ist für alle jungen Unternehmen sinnvoll. Historisch zeigt sich, dass viele bedeutende Erfindungen in Zeiten von Krisen, Kriegen entstanden oder zumindest massiv beschleunigt wurden. Ein prägnantes Beispiel dafür ist die kommerzielle Luftfahrt, deren Wurzeln maßgeblich in militärischer Forschung und Entwicklung liegen.

Ihr seid als Startup an der Börse.

Ihr schreibt in der Phase, in der Circus steckt, Verluste. Der Aktienkurs ist jetzt keine Rakete, sondern bewegt sich, ich sag mal, seitwärts.

War es eine gute Entscheidung, an die Börse zu gehen?

Absolut. Entgegen vieler Meinungen gibt es aus unserer Sicht in Deutschland ausreichend Wachstumskapital, um globale Marktführer aufzubauen – nur ist der Zugang vielleicht ein anderer – hier hilft uns das professionelle Setup eines gelisteten Unternehmens. Unser bisheriges Kapital – rund 60 Millionen Euro in den vergangenen Jahren – stammt zu 95 Prozent aus Deutschland, von Family Offices bis Krankenversicherungen. Wir öffnen uns gezielt Investoren, die an Technologie „Made in Germany“ interessiert sind. Gleichzeitig haben wir Mitarbeiterbeteiligungsprogramme geschaffen: Jeder Mitarbeiter ist heute Aktionär und weiß, dass wir gemeinsam wachsen – und alle profitieren. Das schafft eine starke Unternehmenskultur und ein verbindendes Gefühl.

Fühlst Du Dich als Gamechanger?

Ich habe gelernt, dass die erste Idee meist die schlechteste ist. Wir entwickeln uns konsequent mit dem Markt weiter – ohne uns von einem großen Ego leiten zu lassen oder an einer fixen Produktidee krampfhaft festzuhalten. Genau dieser Ansatz hat es uns ermöglicht, Circus von einem ursprünglichen Ghost Kitchen Konzept zu einem führenden KI- und Robotikunternehmen zu entwickeln. Wenn die Fähigkeit zur ständigen Anpassung und Neuerfindung ein Merkmal von Gamechangern ist – dann bin ich wohl einer.

*Interview mit Business Punk am 15. September 2025
Business Punk Redaktion*

NIKOLAS
BULLWINKEL
IM BUSINESS PUNK
INTERVIEW



business-punk.com/brand/interview-business-punk-x-circus/

CIRCUS SE (XETRA: CA1)

ist ein Unternehmen mit Sitz in München, das im Bereich Künstliche Intelligenz und Robotik tätig ist. Es entwickelt autonome Systeme zur Lebensmittelversorgung für zivile und militärische Einsatzfelder. Das Unternehmen hat mit dem CA-1 einen patentierten Roboter vorgestellt, der als erster vollautonomer Roboter für die Lebensmittelproduktion gilt und sich bereits in Serienfertigung befindet. Grundlage ist eine eigens entwickelte embodied AI, die eine industrielle Nahrungsmittelproduktion mit geringem Personaleinsatz ermöglichen soll. Circus SE verfolgt den Aufbau einer globalen Infrastruktur für autonome Lebensmittelversorgung.

Die wichtigsten Produkte und Technologien von Circus SE sind:

CA-1 ROBOTER

Das Kernprodukt des Unternehmens. Es handelt sich um einen KI-gesteuerten Kochroboter, der Mahlzeiten zubereitet. Er ist für den Einsatz in verschiedenen Food-Services-Bereichen (z.B. Großküchen, Krankenhäusern oder Unternehmenskantinen) konzipiert. Der Roboter ist in der Lage, Betriebskosten zu senken und eine effiziente und hygienische Mahlzeitenausgabe zu gewährleisten.

CA-M ROBOTER

Eine spezielle Version des Roboters, die für militärische Einsätze entwickelt wurde. Dieser Roboter ist robust, kompakt und taktisch effizient, um die Truppenversorgung auf Stützpunkten oder in mobilen Feldmissionen sicherzustellen.

CIRCUSOS

Das proprietäre Betriebssystem, das die komplexen Küchenprozesse steuert. Es ermöglicht die intelligente Prozesskoordination, Automatisierung und die Echtzeit-Orchestrierung aller Abläufe der Roboter.

EMBODIED AI

Die KI-Technologie von CIRCUS, die es den Robotern ermöglicht, komplexe Aufgaben in der physischen Welt auszuführen. Die KI-Modelle werden kontinuierlich weiterentwickelt, unter anderem durch strategische Partnerschaften wie die mit Meta zur Integration von KI-Modellen für Verteidigungs- und Sicherheitsanwendungen.

CIRCUS DEFENCE SE

Circus SE hat mit der Gründung der vollständig im Konzern gehaltenen Circus Defence SE eine spezialisierte Einheit für autonome KI-Robotik und Infrastruktursysteme im Verteidigungssektor geschaffen. Die neue Gesellschaft soll die bestehende KI-Robotik-Plattform des Unternehmens für verteidigungsspezifische Anwendungen weiterentwickeln und das Produktportfolio über die autonome Truppenversorgung hinaus ausbauen.

Geplante weitere Schwerpunkte sind autonome medizinische Versorgungseinheiten, zentrale Infrastrukturen für Abwehr-Drohnen sowie modulare Logistik- und Ausrüstungssysteme. Der CA-M dient dabei als technologische Basis für eine erweiterte Produktfamilie.

FACTS & DEALS



3

FACTSHEET – CIRCUS ROBOTICS I

Nicht-nachrangige Anleihe bedient durch vertraglich fixierte Sale-Leaseback Cashflows

Emittent: Robotics Holding I LLC

Robotics Holding I

CIRCUS GROUP



Finanzierungs-
volumen
1.669.500 €



Jährliche
Leasing-
einnahmen
504.000 €



Vertrags-
gesamt-
wert
+3.500.000 €



Hohe
Tilgungs-
rate
mit fixer Fest-
verzinsung



Progn.
Laufzeit
5 Jahre

Eckdaten Circus Robotics I

Investmentkategorie	Unternehmensanleihe
Zins (jährl. Zahlung)	7,0%–10,0% p.a.
Beginn der Laufzeit	01.04.2026
Standort	München
Sicherheitsstruktur	vertraglich fixierte Cashflows
Jährl. Tilgung	>20% vom Nominal

Investitionsmöglichkeiten/ Renditeerwartung (jährl. Ausschüttung¹)

	Zeichnungsbetrag	
	ab 5.000 €	ab 100.000 €
Festzins p.a.	7,0%	10,0%
Progn. Tilgungsrate (Ø/Jahr)	>20,0%	>20,0%
Progn. Gesamt- rendite (IRR) p.a.	7,0%	10,0%

DEALSHEET – CIRCUS ROBOTICS I

Nicht-nachrangige Anleihe bedient durch vertraglich fixierte Sale-Leaseback Cashflows

Emittent: Robotics Holding I LLC

WEITERE INVESTMENTDETAILS ²



**Zeichnungs-
summe
ab 5.000 €**



**Basiszins (jährl.
Zahlung)
7,0%–10,0% p.a.**

(je nach
Zeichnungsbetrag)



**Zusatz-
verzinsung
+ 5,0%
vom Nominal
(einmalig endfällig)³**



**Jährliche
Tilgungsrate
>20,0% p.a. des
Gesamtnenn-
betrags**



**Zahlungs-
termine
zum 30.06.
eines jeden
Folgejahres**



**Laufzeitende
prognostiziert
bis zum
31.03.2031**

EXECUTIVE SUMMARY

Mit der Anleihe Circus Robotics I erhalten Investoren die Möglichkeit, sich an einer klar strukturierten, assetbasierten Finanzierung mit planbaren Rückflüssen zu beteiligen. Die Emittentin erwirbt im Rahmen eines Buy-and-Leaseback-Modells sechs autonome Küchenrobotik-Systeme und vermietet diese langfristig an die CIRCUS SE zurück. Die laufenden Leasingzahlungen bilden die alleinige und primäre Quelle für die Bedienung von Zinsen, Tilgung und Rückführung der Anleihe.

Die CIRCUS SE ist ein börsennotiertes Technologieunternehmen mit Sitz in München und entwickelt KI-gestützte Robotik-Systeme für den Einsatz in personalintensiven Branchen. Mit ihrem Kernprodukt, dem CA-1, adressiert das Unternehmen sowohl den gewerblichen Markt (Retail, Industrie, Unternehmensstandorte) als auch staatliche und militärische Anwendungsfelder. Zu den bekannten Einsatzbereichen zählen unter anderem Pilotprojekte und Rollouts bei großen Handelsketten, Industrieunternehmen sowie öffentliche Auftraggeber. Die Gesellschaft befindet sich in der Phase des Übergangs von der Entwicklungs-

zur Serienproduktion und verfügt über eine wachsende Kundenbasis in kommerziellen und institutionellen Segmenten.

MITTELVERWENDUNG

Der Emissionserlös der Anleihe dient ausschließlich dem Erwerb von sechs autonomen Küchenrobotern des Typs CA-1 Series 4. Der Kaufpreis beträgt EUR 265.000 pro Einheit. Mit dem Erwerb gehen das wirtschaftliche Eigentum sowie sämtliche Verwertungsrechte an den Robotik-Systemen vollständig auf die Emittentin über. Unmittelbar nach dem Erwerb werden die Roboter im Rahmen eines Sale-and-Leaseback-Modells an die Circus SE zurückvermietet. Der Übergang von Besitz, Nutzen und Lasten erfolgt vertraglich geregelt, wobei die operative Nutzung weiterhin beim Leasingnehmer verbleibt. Die Emittentin fungiert als Eigentümerin der Assets und erhält im Gegenzug feste, monatliche Leasingzahlungen.

Der Leasingvertrag zwischen der Emittentin und der CIRCUS SE hat eine feste Grundlaufzeit von sieben Jahren und ist nicht ordentlich kündbar. Die monatlichen Leasingraten sind unabhängig von Nutzung oder wirtschaftlichem Erfolg geschuldet und erzeugen stabile, planbare Cashflows. Rund 95% des Liquiditätsüberschusses plant die Emittentin zur Tilgung der Anleihe zu nutzen, sodass die Anleihe trotz längerer Leasinglaufzeit planmäßig innerhalb von rund fünf Jahren vollständig zurückgeführt werden soll.

NIKOLAS BULLWINKEL CEO - RECAP VIDEO



circus-group.com/video-1p-1



Bild: CA-M Series 1 (Defence, links), CA-1 Series 4 (Commercial, rechts)

DEFENCE SEGMENT

Parallel dazu entwickelt und baut die CIRCUS SE ihre Systeme für staatliche und militärische Anwendungen. Die Robotik-Systeme ermöglichen eine autonome Versorgung in Kasernen, Einsatzgebieten und infrastrukturschwachen Regionen. Daraus ergibt sich ein Rollout-Potenzial über bis zu 270-280 große Standorte (Kasernen) allein in Deutschland. Die Kombination aus 24/7-Verfügbarkeit, kompakter Bauweise und geringer Personalabhängigkeit macht die Systeme insbesondere für sicherheitsrelevante Einsatzfelder attraktiv. Zusätzlich unterstreicht CIRCUS den strategischen Fokus auf europäischer Ebene.

COMMERCIAL SEGMENT

Im kommerziellen Bereich adressiert die CIRCUS SE Kunden aus den Bereichen Einzelhandel, Industrie, Unternehmensstandorte und Infrastruktur. Einsatzfelder sind unter anderem Supermärkte, Produktionsstandorte, Bürokomplexe und Verkehrsknotenpunkte. Ziel ist es, eine kontinuierliche, personalunabhängige Verpflegungslösung bereitzustellen. Zu den ersten Kunden zählen namhafte Unternehmen wie REWE oder Meta (Facebook). Insgesamt weist CIRCUS bereits 552 vertraglich gebundene Orders aus, ergänzt durch weitere Systeme unter MoUs, was die Marktfähigkeit der Systeme zeigt.

Das Asset: CA-1 Series 4 – Zentrale Eigenschaften des Systems

Autonomer Betrieb	24/7 ohne dauerhaftes Bedienpersonal möglich
Kochzeit	ca. 3–4 Minuten pro Gericht
Kapazität	Über 500 Gerichte pro Zutatenladung
Stellfläche	6,6 m ²
Hygiene & Qualität	Integrierte Hygiene-, Temperatur- und Qualitätsüberwachung
Leasingrate Emittent	7.000 €/mtl.
Leasingrate Endkunde	ca. 9.000+ €, je nach Vereinbarung + SaaS Subscription (Software)



REWE



Meta



mangaf **LUKAS PODOLSKI**



HEM

PRODUKT DEMO



youtube.com/watch?v=WpuD0xHoH9g

DEFENCE KUNDEN

(mit klarem Fokus auf
NATO-Verbündete):

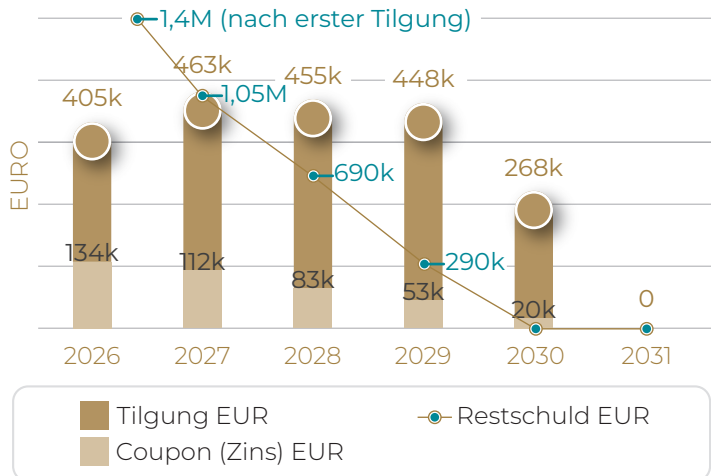
BRAVE¹
UKRAINIAN DEFENSE
INNOVATIONS



Bundeswehr



BEISPIELHAFTHE ZINS- UND TILGUNGSSTRUKTUR IN KRISENZEITEN



SICHERHEITSMCHANISMUS, CASHFLOW-LOGIK UND TILGUNG

Die Sicherheitsstruktur der Anleihe beruht auf vertraglich fixierten und rechtlich klar abgegrenzten Cashflows aus einem langfristigen Leasingvertrag. Die vertraglich vereinbarten Leasingzahlungen stellen damit stabile, planbare und von der operativen Performance der einzelnen Standorte unabhängige Zahlungsströme dar. Diese Cashflows sind ausschließlich für die Bedienung der Anleihe vorgesehen.

ZENTRALE ELEMENTE DES LEASINGVERTRAGS

- **Feste Grundmietzeit von sieben Jahren**
keine ordentliche Kündigung während der Grundmietzeit
- **Monatliche Leasingraten in fixer Höhe je Roboter**
7.000 EUR/Monat je Roboter ergeben 504.000 EUR jährlich; Zahlungspflicht unabhängig von Nutzung, Auslastung, Wartung oder Ausfall
- **Rechtliches Eigentum verbleibt bei der Emittentin**
Leasingnehmer trägt sämtliche technischen, operativen und wirtschaftlichen Risiken
- **Vollkaskoversicherung der Robotik-Systeme**
Mind. in Höhe des Anschaffungswertes, mit Abtretung der Versicherungsansprüche zugunsten der Emittentin

Mehrjahres-Ertrags- und Tilgungsprognose

in TEUR	2026/27	2027/28	2028/29	2029/30	2030/31
Umsatz	504	504	504	504	504
Kostenaufwand	(79,5)	0	0	0	0
Zinsaufwand (Ø 8% p.a.)	(134)	(112)	(83,2)	(52,5)	(19,8)
Körperschaftsteuer	(5,7)	(14,8)	(17,4)	(20,2)	(23,1)
Überschuss (95% verfügbar für Tilgung)	258	377	403	431	461

R&D-PHASE ABGESCHLOSSEN: SERIENPRODUKTION UND SKALIERBARES WACHSTUM ALS NÄCHSTE STUFE

Nach vier Jahren intensiver Forschung und Entwicklung befindet sich CIRCUS in der nächsten Unternehmensphase: dem Übergang von der Produktentwicklung in die Serienproduktion und den skalierbaren Rollout. CIRCUS ist seit Anfang 2024 börsennotiert, hat mit München (HQ und R&D Lab), Hamburg (Commercial Team) und Berlin (Software Development) mittlerweile drei Standorte in Deutschland und verfügt über ein breites IP-Fundament mit rund 85 Patenten, davon 36 im Bereich AI Robotics. Gleichzeitig ist die Serienproduktion des CA-1 bereits gestartet und die Produktion ist über eine globale Fertigungspartnerschaft skalierbar ausgelegt. CIRCUS arbeitet hierfür mit Celestica, einem weltweit führenden Hightech-Fertigungspartner, zusammen und hat Zugriff auf über 40 Fabriken weltweit. Die Fertigung ist als modulare Assembly Line strukturiert (80 Assembly-Stationen, über 150 Systemtests) und ermöglicht eine maximale Produktionsleistung von 17,4 Einheiten pro Tag bzw. eine Kapazität von rund 6.000 Einheiten pro Jahr.

Die Skalierungsphase ist kapitalintensiv: Neben Produktionshochlauf und Working Capital entsteht zusätzlicher Finanzierungsbedarf für Deployments, den Ausbau der Robotik-Flotte und den Aufbau eines wiederkehrenden Leaseback-Modells. Vor diesem Hintergrund dient die Anleihe Circus Robotics I als erster Baustein einer skalierbaren Asset-Finanzierungsplattform.

MANAGEMENT TEAM



NIKOLAS BULLWINKEL – CEO

- Gründer von CIRCUS mit Fokus auf KI und Robotik
- Mitgründer von Flink, Skalierung auf 12.000+ Mitarbeitende, 140 Standorte in 18 Monaten
- Exit/Anteilsverkauf 2021 bei USD 2,85 Mrd. Bewertung



CLAUS HOLST-GYDESEN – CO-CEO

- 40+ Jahre internationale Führungserfahrung
- CEO Viega (2015-2024): Umsatzwachstum von EUR 1,15 Mrd. auf EUR 2,3 Mrd.
- Ehem. CEO/Board Zwilling (EUR 655 Mio. Umsatz) sowie Stationen u.a. Disney, Whirlpool, Arla



FABIAN BECKER – CFO

- Ehem. Partner bei VC Flagship Founders
- Erfahrung in Wachstums- und Finanzierungsstrukturen
- Zuvor Management bei Auerbach Schifffahrt (globale Logistik)



FRANK HOLTEY – COO

- 30+ Jahre internationale Vertriebserfahrung
- Seit 2024 bei CIRCUS, Aufbau zentraler Key Accounts (u. a. REWE)
- Leitung von Sales, Marketing, Partner Relations und Customer Experience, inkl. Expansion in Commercial und Defence

QUELLANGABEN ZU FACTSHEET UND DEALSHEET CIRCUS ROBOTICS I

- 1 *Zahlungstermine Festzins und Tilgung: Zum 30.06. eines jeden Jahres. Erste Zinszahlung ist der 30.06.2027, letzter Zinszahlungstag ist der 31.03.2031.*
- 2 *Das Anlageprodukt ist in vier Tranchen unterteilt, die alle am 1. April 2026 beginnen und eine Laufzeit bis zum 31. März 2031 haben, wobei die Emittentin das Recht hat, die Laufzeit zweimal um jeweils ein Jahr zu verlängern. Die Junior-Tranche erfordert eine Mindestzeichnung von EUR 5.000. Darüber hinaus setzt die Special-Tranche eine Mindestzeichnung von EUR 100.000 voraus. Alle Tranchen sind untereinander gleichrangig. Diese Aufteilung ermöglicht es Investoren, je nach Kapitalbedarf und Risikoneigung flexibel zu investieren.*
- 3 *Einmalig 5% auf den initialen Nominalbetrag, sofern die durchschnittliche jährliche Tilgung in den ersten vier Jahren unter 10% liegt.*
- 4 *Quelle: Circus Präsentation Jan 2026.*

WICHTIGE HINWEISE

***Prospekthinweis:** Die Informationen in diesem Dokument richten sich ausschließlich an Personen, die ihren Wohnsitz bzw. gewöhnlichen Aufenthalt in der Bundesrepublik Deutschland haben. Die Informationen stellen weder ein Angebot zum Kauf oder zur Zeichnung der tokenisierten Schuldverschreibungen noch eine Aufforderung zur Abgabe eines Angebots zum Erwerb der tokenisierten Schuldverschreibungen des Emittenten dar. Die Informationen haben ausschließlich werblichen Charakter. Insbesondere stellen diese Informationen keine Finanz- oder sonstige Anlageberatung dar. Die hier enthaltenen Informationen können eine auf die individuellen Verhältnisse des Anlegers abgestellte anleger- und anlagegerechte Beratung nicht ersetzen. Der Emittent weist deutlich darauf hin, dass zur Beurteilung der tokenisierten Schuldverschreibungen ausschließlich die Angaben im Basisinformationsblatt und den Schuldverschreibungsbedingungen des Emittenten maßgeblich sind, die auf der Internetseite des Emittenten (finexity.com/roboticsholding-1) veröffentlicht wurden und dort kostenlos heruntergeladen werden können.*

***Gesetzlicher Risikohinweis:** Der Erwerb dieser Wertpapiere (tokenisierten Schuldverschreibungen) ist mit erheblichen Risiken verbunden. Das Maximalrisiko ist der Totalverlust. Abbildungen illustrativ. Druckfehler, Irrtümer und Änderungen vorbehalten.*

GOLDEN
CIRCLE

5

WAS UNSERE
KUNDEN ÜBER
UNS SAGEN:

„Bei Herrn Hülsmann
vereinen sich Transparenz,
Integrität, Kreativität und enorme
Fachkompetenz. Das habe ich so im
Finanzsektor noch nicht erlebt. Ich
freue mich schon sehr auf die weitere
sehr erfolgreiche Zusammenarbeit.“

Herr R.S. (Unternehmer)
aus Hamburg

„Bei der Strukturierung
meines Vermögens war mir
Andreas Hülsmann nicht nur ein
sehr fachkundiger Profi über ein
breites Anlageuniversum, sondern
auch ein vertrauensvoller Partner
auf Augenhöhe. Er hat mich so in die
Lage versetzt, die für mich richtigen
Entscheidungen zu treffen.“

Frau M. A.
aus Aachen

GOLDEN CIRCLE DIGITAL

GOLDEN CIRCLE DIGITAL VERBINDET
ZWEI WELTEN: VISIONÄRE PREMIUM
INVESTMENTS & MODERNSTE DIGITALE
INVESTMENTTECHNOLOGIE.

OPTIMIEREN SIE IHR GESAMTVERMÖGEN MIT
DIGITALEN ANLAGEN (ANLEIHEN), DIE SIE AUF
UNSEREM MARKTPLATZ FINDEN.



<https://digital.golden-circle.finance/>

AKTUELLE INVESTITIONS- OPPORTUNITÄTEN



OSTSEEPARADIES WEISSENHAUS

Festverzinsung + Umsatzbeteiligung (IRR):	ab 5.000€	5,50 % p.a. – 8,48 % p.a.
	ab 25.000€	6,50 % p.a. – 11,66 % p.a.
	ab 100.000€	7,50 % p.a. – 12,92 % p.a.

Laufzeit	5 Jahre (31.12.2030); jährliche Zinszahlung zum 31.03 ab 2027
----------	--

Besonderheit	Grundschuldabsicherung und persönliche Bürgschaft des Unternehmers Jan Henric Büttner.
--------------	--

PREMIUMSTRANDRESORT VERDE BEACH

Rendite	ab 5.000€	9,50 % p.a.
	ab 25.000€	11,50 % p.a.
	ab 100.000€	13,50 % p.a.
	ab 100.000€	19,00 % p.a. (Sondertranche)

Laufzeit	geplant bis Ende Q2 2027; Zins endfällig am Laufzeitende
----------	---

Besonderheit	Grundschuld im 1. Rang + hohes Wertgutachten
--------------	--

VOPI – PARKEN AM HAMBURGER FLUGHAFEN

Festverzinsung	ab 10.000€ ab 100.000€	8,00% p.a. 10,00% p.a.
Laufzeit	halbjährliche Ausschüttung bis November 2027	
Besonderheit	Seit 16 Jahren ist die Marke VOPI erfolgreich etabliert und ein Key-Player in der Smart Mobility um den Hamburger Flughafen.	

CIRCUS

Festverzinsung	ab 5.000€ ab 100.000€	7,00% p.a. 10,00% p.a.
Prognostizierte Laufzeit	5 Jahre; jährliche Zinszahlung	
Besonderheit	Sale & Lease Back – feste monatliche Leasingraten, mit denen sowohl Zins wie auch Tilgung bedient werden. Börsennotiertes Unternehmen mit Sitz in München. Besicherung durch Maschinen.	

PRESSEDA

Rendite	ab 5.000€ ab 25.000€	7,65% p.a. 8,20% p.a.
Laufzeit	5 Jahre; Zins endfällig am Laufzeitende	
Besonderheit	Eine Pressenda-Geige ist kein spekulatives Objekt, sondern ein substanzstarkes Kulturgut mit klarer historischer Position, aktiver Nachfrage und langfristiger Wertperspektive.	

GOLDEN CIRCLE STRATEGY

QUALITÄTSSTRATEGIE AKTIEN



GOLDEN
CIRCLE
STRATEGY

„INTELLIGENTE VERMÖGENSVERWALTUNG“ – aktives Portfoliomanagement, kein Trading, keine Small Caps, konzentriertes Portfolio ohne Benchmark-, Sektor- oder Branchenbeschränkungen. Der Investitionsgrad liegt in der Regel zwischen 50% und 85% des Portfoliowertes.

GOLDEN CIRCLE STRATEGY - Berater des „Vermögensverwaltungszertifikat“, welches täglich über die eigene Hausbank an der Börse zum NAV gekauft und verkauft werden kann. Es ist kein neues Depot bzw. kein Vermögensverwaltungsvertrag notwendig. Man benötigt nur die WKN für die eigene Order.

AKTUELLER STAND: die Wertsteigerung per 28. Januar 2026 liegt in diesem Jahr aktuell bei 30,51%. Das durchschnittliche mittlere (höchste) Kursziel der internationalen Analystenschätzungen der Top 5 Positionen liegt 49,96% (105,51%) über den aktuellen Kursen.

TOP 5 POSITIONEN MIT ANALYSTENSCHÄTZUNGEN 28. JANUAR 2026

Position	mittlere/höhere Analystenschätzungen	YTD-Performance 2026	Marktwert in Mrd. €
Aktie T	+44,38% / +69,82%	+33,21%	6,41
Aktie H	+8,24% / +37,45%	+34,61%	6,68
Aktie N	+54,80% / +115,59%	+16,92%	24,64
Aktie B	+100,95% / +177,95%	+28,37%	3,41
Aktie I	+41,43% / +126,70%	+58,83%	19,70

Ø Kurssteigerungspotential lt. externer Analysen	Aktueller Kurs des Zertifikats
+49,96% / +105,51%	105.086,57 €

„Wenn man sich auf der Seite der Mehrheit wiederfindet, ist es Zeit, innezuhalten und nachzudenken.“

von Mark Twain

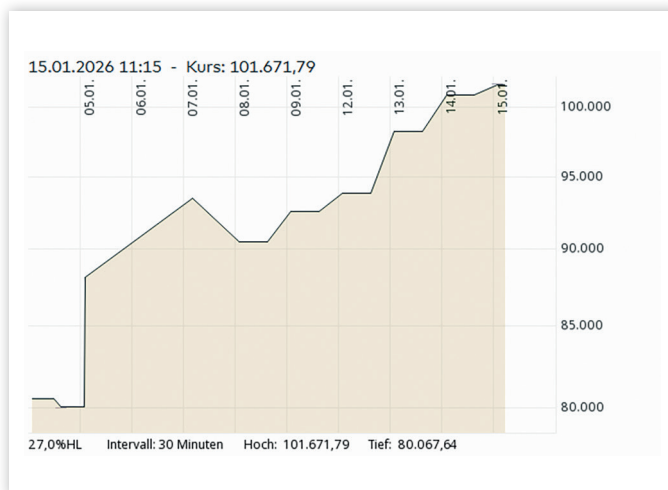
MONATSPERFORMANCE 2025

Monat	Wert in €	Performance
Mai	37.679,90	11,14 %
Juni	43.913,22	16,55 %
Juli	47.553,37	8,29 %
August	58.579,45	23,19 %
September	87.028,11	48,57 %
Oktober	106.552,04	22,43 %
November	93.809,42	-11,96 %
Dezember	80.521,20	-14,17 %

MONATSPERFORMANCE 2026 (28.01.)

Monat	Wert in €	Performance
Januar	105.086,57	30,51 %
Februar	-	-
März	-	-
April	-	-
Mai	-	-
Juni	-	-
Juli	-	-
August	-	-

10-TAGES-PERFORMANCE



6-MONATS-PERFORMANCE



GOLDEN CIRCLE FINANCE



GOLDEN
CIRCLE
FINANCE

Eine professionelle Anlagestrategie auf Basis einer durchdachten Asset Allocation erfordert eine komplexe und vorausschauende Planung der einzelnen, aufeinander abgestimmten Schritte – ähnlich dem Schachspiel.

Unter Asset Allocation versteht der intelligente Investor die Aufteilung eines Vermögens auf verschiedene Anlageformen innerhalb der beiden großen Segmente der traditionellen und der alternativen Anlagen.

Die deutsche Bezeichnung für Asset Allocation lautet Vermögensstruktur. Inhaltlich geht das Konzept jedoch deutlich über das hinaus, was der deutsche Begriff vermuten lässt. Sie beschreibt zwei verschiedene Dinge: einerseits die aktuelle Struktur eines Vermögens und andererseits den Entscheidungsprozess, mit dem diese Vermögensstruktur festgelegt wird.

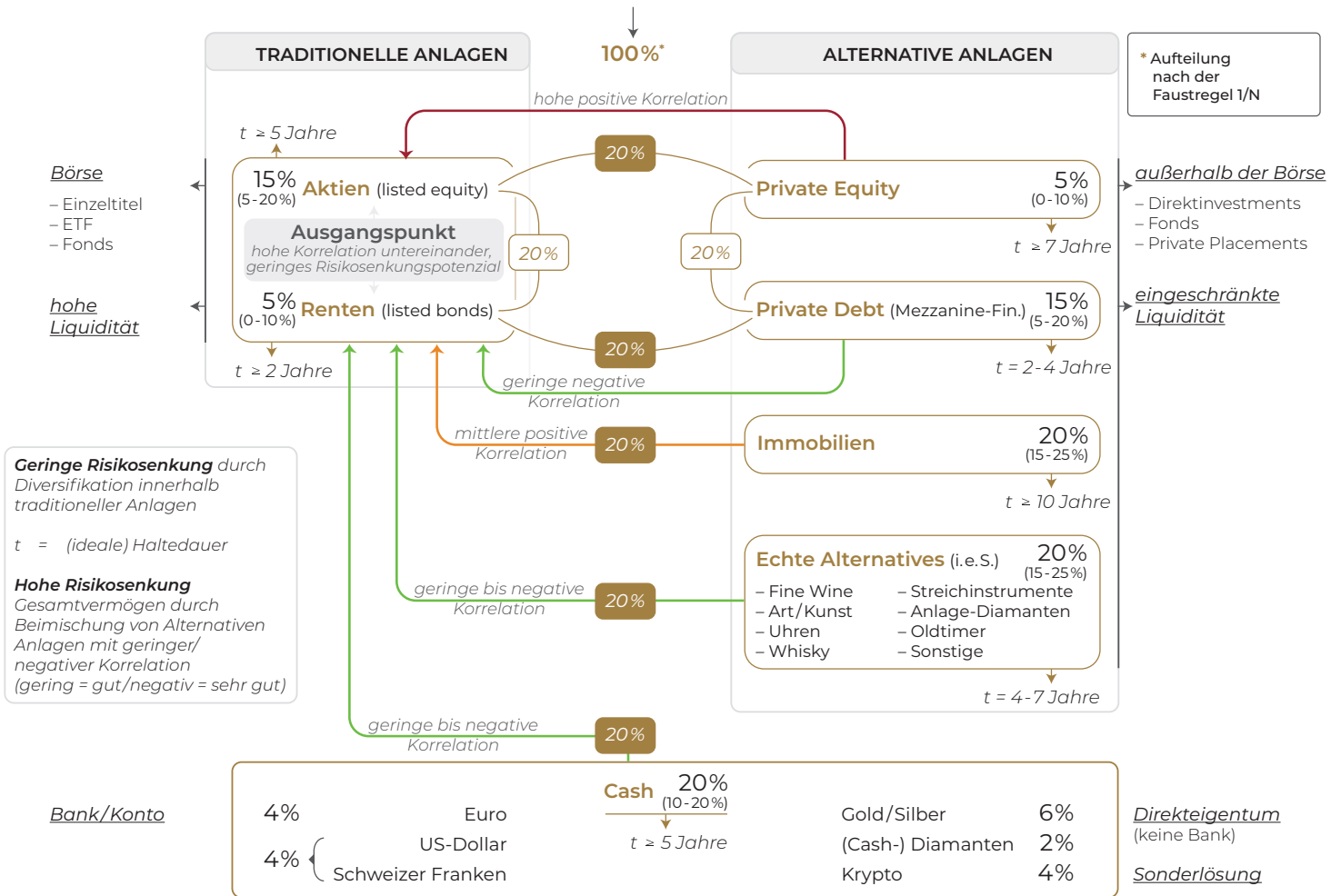
In jedes gut strukturierte Vermögen gehören Aktien, Anleihen, Immobilien, Private Equity, Private Debt, Gold, Silber, Infrastruktur und ...! Die Frage ist nur: mit welcher Gewichtung? **Und die Antwort lautet: Es kommt auf die Phase an! ***

Und deshalb ist ein auf die persönlichen Bedürfnisse ausgerichteter Masterplan und der dahinterliegende Entscheidungsprozess von ganz entscheidender Bedeutung.

* Das Buch „Intelligent Investieren - DIE NEUE REALITÄT“ beschäftigt sich mit diesen Phasen bzw. genau mit der aktuellen Phase für die nächsten 10 bis 15 Jahre. Schreiben Sie uns ein E-Mail – wir schenken Ihnen ein Exemplar – Versand per Post!

MASTERPLAN

STRATEGISCHE ASSET-ALLOCATION



INTELLIGENT INVESTIEREN 2030

Das Buch von Andreas N.
Hülsmann schicken wir Ihnen
gerne als Geschenk per Post



www.golden-circle.finance/#buchtipp

HOT TOPICS

Unser Trendkompass
für Anleger



www.golden-circle.finance/news

ALLES AUF EINEN BLICK

Denkanstöße für erfolgreiche
Investmententscheidungen



www.golden-circle.finance/dataroom

UNSERE AWARDS

Prämierte
Alternative Investments
Unsere Auszeichnungen



www.golden-circle.finance/awards

DIGITALER MARKTPLATZ

Visionäre
Premium Investments



<https://digital.golden-circle.finance/>

UNSER MAGAZIN

Spannende Artikel
Wertvolle Inhalte



www.golden-circle.finance/#xx

Golden Circle Digital GmbH & Co. KG ist ein gebundener Vermittler gemäß § 3 (2) WpIG der Effecta GmbH, Florstadt. Hierbei handelt es sich um eine unverbindliche und nicht vollständige Werbeinformation der Golden Circle Finanzvermittlung GmbH & Co. KG, die kein Angebot zum Kauf und keine Anlageberatung darstellt. Der Erwerb ist mit erheblichen Risiken verbunden und kann zum vollständigen Verlust des eingesetzten Vermögens führen. Die dargestellte Wertentwicklung basiert auf Szenarien nach prognostizierten Berechnungen, die nach bestem Wissen und Gewissen kalkuliert wurden. Prognosen sind kein zuverlässiger Indikator für zukünftige Wertentwicklungen. Stand März 2026

Golden Circle Finance
Arndtstraße 23 · 22085 Hamburg
Tel: +49 40 2076986-0
service@golden-circle.finance
www.golden-circle.finance